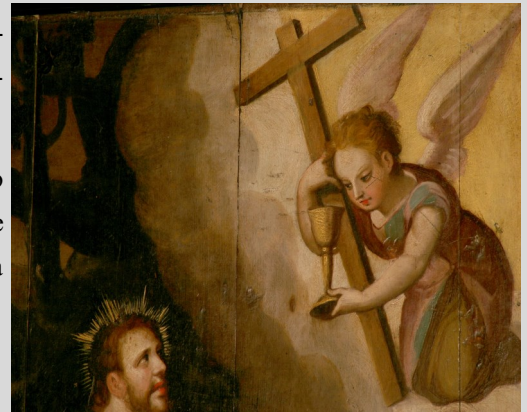


Museu Municipal – Núcleo do Mártir Santo

Este museu está localizado na Ermida do Mártir Santo São Sebastião. Esta Ermida foi edificada em 1576, na sequência da chamada Peste Grande de 1569, em que foram erigidos templos religiosos à entrada de muitas povoações, sob a invocação de S. Sebastião.

O interior do templo do século XVI, apresenta cobertura por teto de madeira, de três faces na nave e estuque pintado na capela-mor (separadas por arco triunfal de volta inteira), e nele há a destacar: o coro-alto, um púlpito de base quadrangular, e o retábulo do altar-mor, de madeira pintada e dourada, ostentando a imagem do orago no nicho central, ladeada por figurações de um Santo Franciscano e de Santa Luzia.

Este templo foi recuperado e adaptado a museu, sendo inaugurado a 6 de Julho de 2001. Neste momento, encontra-se patente neste local a exposição temporária “Do Tejo à Montanha, da Montanha às Lezírias”.



Casa-Museu Mário Coelho

Junto à Igreja Matriz de Vila Franca de Xira, no nº5 da típica e velhinha Travessa do Alecrim, a 25 de Março de 1936, nasce Mário Coelho. Mais de 3000 toiros foram lidados por Mário Coelho, ao longo de uma carreira de 40 anos. Atuou em 1427 corridas e mais de 200 Festivais de Beneficência. A Casa-Museu Mário Coelho, que foi inaugurada a 26 de Setembro de 2001, proporciona ao seu visitante uma "Viagem" pelos 40 anos de carreira daquele profissional da Festa Brava. Fotografias, troféus, trajes de "luces" e todo um sem número de peças nos proporcionam o contacto com uma parte indissociável da história da tauromaquia.



Museu Municipal – Núcleo-Sede

Em 27 de Setembro de 2003 reabriu em Vila Franca de Xira, o Núcleo-Sede do Museu Municipal, no palacete setecentista da antiga Rua da Ribeira, mandado construir pelo Desembargador Diogo Baracho. A edificação não foi concluída, apresentando apenas a parte sul e a fachada. Está originalmente tripartida e centrada na igreja dedicada a Nossa Senhora do Monte do Carmo, cuja estrutura foi recuperada. Aqui foram reinstalados parte dos serviços técnicos do Museu e as áreas de interface com os públicos – Exposições, Centro de Documentação e Oficina Educativa.

